



طریقه ثبت گزارش / درخواست

در سامانه پژوهان



واحد پژوهش دانشکده بهداشت و ایمنی

ثبت گزارش میانی

اولین / دومین گزارش پیشرفت

ثبت گزارش میانی

در ابتدا باید توجه داشته باشید که ارسال هرگونه گزارش و یا درخواست تنها از طریق کارتابل «مجری اصلی» امکان پذیر می باشد.



مرحله ۱: پس از ورود به **کارتابل**

شخصی (مجری اصلی) فولدر

«**طرح ها/پروژه ها**» را باز می کنید.

ثبت گزارش میانی

مرحله ۲: از زیرمجموعه های طرح ها/

پروژه ها گزینه ی: «به عنوان مجری

اصلی» را انتخاب کرده و مجدد از

زیرمجموعه های آن گزینه ی «در حال

اجرا» را انتخاب می کنید.



ثبت گزارش میانی

مرحله ۳: در فولدر در حال اجرا روی **عنوان طرح** مورد نظر کلیک می کنید تا طرح باز شود.

The screenshot shows a software interface with a table of reports and a sidebar. The table has columns for 'ردیف' (Row), 'کد رهگیری' (Tracking Code), and 'عنوان' (Title). The first row is highlighted, showing a tracking code of '11111' and a title of 'طراحی، روان سنجی'. The sidebar on the right contains a list of folders and documents, including 'اطلاعات شخصی', 'طرح ها/پروژه ها', 'به عنوان مجری اصلی', 'در حال ثبت', 'ارجاعی به مجری جهت ویرایش', 'در روند بررسی 1', 'تایید شده 9', 'رد شده', 'در انتظار قرارداد', 'در حال اجرا 8', 'خاتمه یافته 6', and 'فسخ شده'.

ردیف	کد رهگیری	عنوان
1	11111	طراحی، روان سنجی
2		
3		
4		

ثبت گزارش میانی

مرحله ۴: پس از بازشدن طرح، روی کادر آبی رنگ «ثبت

گزارش/درخواست» کلیک می کنید.

داشبورد | در حال اجرا | مدیریت طرح‌ها / پروژه‌ها

ارسال پیام مرتبط با رکورد | چاپ پروپوزال | چاپ قرارداد ذخیره شده | گزارش طرح های در دست شورا

ثبت گزارش/درخواست

وضعیت گردش کار طرح های در دست اجرا دانشکده/مرکز	کد رهگیری
طراحی، روان سنجی و	عنوان طرح - فارسی
ثبت کننده	مجرى اصلي
نوع گزنت*هیچکدام	تحقیق در نظام سلامت (HSR)*
کد اخلاق	طرح/پایان نامه
اعتبار مصوب (به ریال)	طرح برگرفته از

چکیده طرح

طراحی، روان سنجی	عنوان طرح - فارسی
young adolescents	Title
پژوهشی	لاین تحقیقاتی
	نوع طرح

کارنابل شخصی | کارنابل ستادی

- خلاصه پیشنهاد طرح
- چکیده طرح
- مجری/همکاران
- روند اجرایی
- فرم خبر
- دانشکده/مرکز مربوطه
- متن پیشنهاد پژوهشی(پروپوزال)
- متون پیشنهاد
- محتوای پروپوزال قدیمی
- جدول متغیرها
- زمانبندی و مراحل اجرا
- ملاحظات اخلاقی
- منابع
- گالری عکس
- هزینه های طرح
- هزینه وسایل و مواد مصرفی
- هزینه پرسنلی
- هزینه خرید خدمت و آزمایشات
- هزینه های قدیمی
- کل اعتبار مصوب شورا/کمیته
- تعهدات (خروجی های) طرح
- اعتبار تصویب شده و قرارداد
- گردش کار



ثبت گزارش میانی

ثبت گزارش/درخواست

لطفا فیلد ها را تکمیل و از طریق کلید ذیل، گزارش/درخواست را ثبت نمایید.

نوع:

نوع گزارش/درخواست

خلاصه

گزارش/درخواست

ثبت گزارش/درخواست

نوع مطالعه

طرح مرتبط با کرونا

طرح/پایان نامه

گزارش میانی طرح

گزارش نهایی طرح

مقاله ژورنال نمایه شده در ISI

مقاله ژورنال نمایه شده در ISC

مقاله نمایه شده در سایر نمایه نامه ها

مقاله جهت ارایه در سمینار/کنفرانس خارج از کشور

مقاله جهت ارایه در سمینار/کنفرانس داخل کشور

دستورالعمل بالینی

کتاب فارسی (تألیف)

کتاب فارسی (ترجمه)

کتاب انگلیسی (تألیف)

کتاب انگلیسی (ترجمه)

ثبت اختراع

دانش فنی یک محصول (دارو، تجهیزات و ...)

تولید نیمه صنعتی دارو

تولید نیمه صنعتی دستگاه/تجهیزات

طرح برگرفته از پایان نامه

مرحله ۵: در پنجره

بازشده از قسمت نوع:

گزینه ی «گزارش»

و از قسمت

نوع گزارش/درخواست:

گزینه «گزارش میانی»

را انتخاب می کنید.

ثبت گزارش میانی



مرحله ۶: در قسمت

خلاصه گزارش/درخواست:

متن مورد نظر خود را تایپ

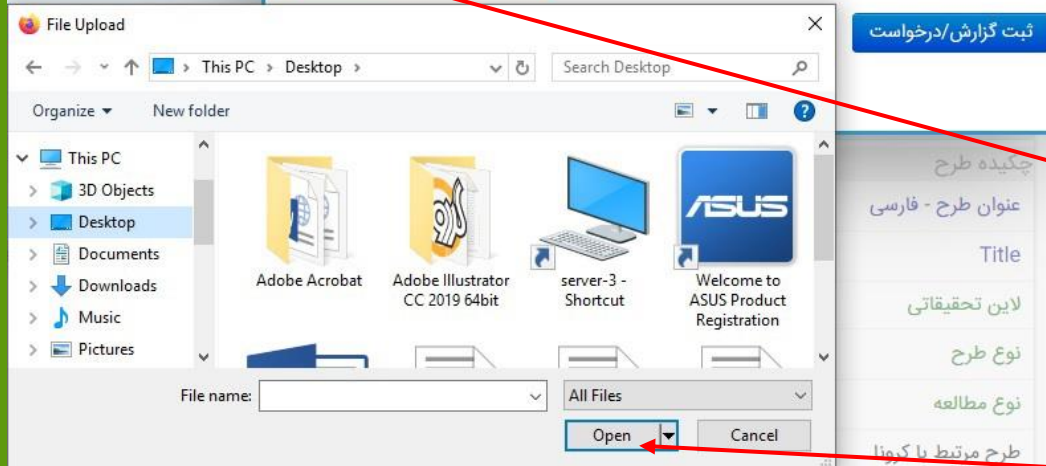
نموده و سپس از طریق

دکمه ی **Browser** فایل

Word گزارش مورد نظر که

قبلاً تکمیل شده را پیوست

می نمایید.



ثبت گزارش میانی

ثبت گزارش/درخواست

لطفا فیلدها را تکمیل و از طریق کلید ذیل، گزارش/درخواست را ثبت نمایید.

نوع: گزارش

نوع گزارش/درخواست: گزارش میانی طرح

خلاصه گزارش/درخواست: با عرض ادب و احترام
اولین / دومین گزارش پیشرفت طرح تحقیقاتی به حضورتان ارسال می گردد.

new form.docx (16.9 KB) | عنوان: اولین/دومین گزارش پیشرفت | نوع: گزارش میانی

Browse... No file selected.

ثبت گزارش/درخواست

در نهایت دکمه ی ثبت گزارش/درخواست را کلیک می نمایید.

توجه

لازم به ذکر است تمامی فایل های مورد نیاز مجریان محترم اعم از:
فرم ارائه طرح تحقیقاتی، خلاصه گزارش پیشرفت، پیام پژوهشی
(فرم خبر) و ... به همراه راهنماها در پرتال دانشکده به نشانی:

[https://phs.sbmu.ac.ir/index.jsp?fkeyid=&siteid=236
&pageid=72601](https://phs.sbmu.ac.ir/index.jsp?fkeyid=&siteid=236&pageid=72601)

درج گردیده و قابل دانلود می باشد.



در پایان خواهشمند است از ارسال مکرر گزارش ها
جداً خودداری فرمایید.

با تشکر از دقت نظر و همکاری شما
مجری محترم

واحد پژوهش دانشکده بهداشت و ایمنی